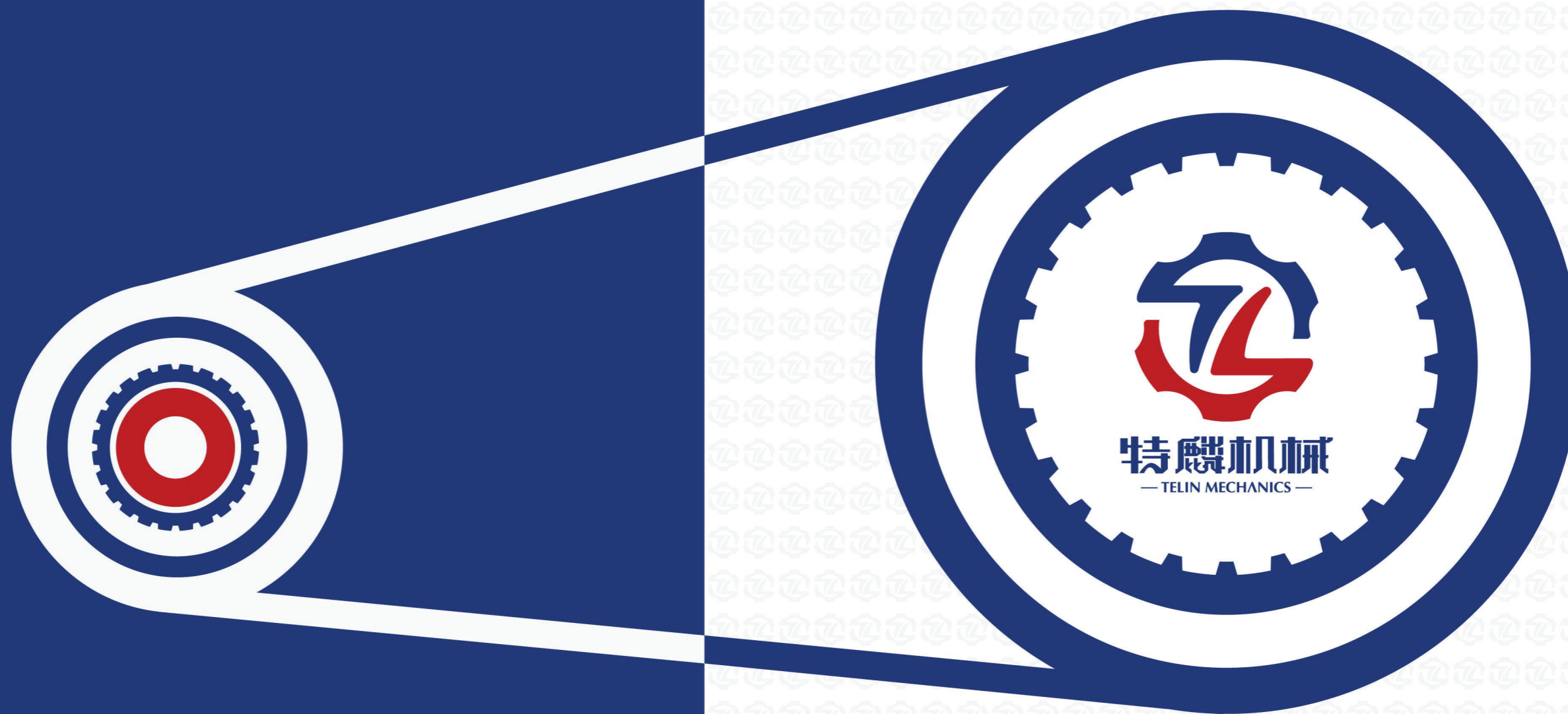


诚信经营 / 服务至上



# 特麟机械

广州特麟机械配件有限公司  
Guangzhou Telin Mechanical Equipment CO., Ltd

地址：广州市番禺区石楼镇西环路8号之3号楼  
电话：020-85820219 18026416619  
邮箱：zhangxy@gztelink.com  
网址：www.gztelink.com

匠心独运 / 精细研发

广州特麟机械配件有限公司  
Guangzhou Telin Mechanical Equipment CO., Ltd

特麟机械  
— TELIN MECHANICS —

## 目 录

## CONTENTS

目录	catalog	1
公司介绍	Company profile	2
发展历程	development history	3-4
特麟优势	Advantages of Telin	5-6
企业证书	Enterprise certificate	7-8
合作伙伴	cooperative partner	9
销售区域	Sales area	10
生产设备	Production equipment	11-14
产品篇	Products	15-32
企业文化	corporate culture	33-34

## 公司简介

## COMPANY PROFILE

广州特麟机械配件有限公司，是一家集研发、生产、销售于一体的技术型公司。公司秉持“质量第一、诚信经营、服务至上”的理念，发扬“奋力拼搏、争创一流”的企业精神，竭尽全力为新老客户提供优质的产品。经过多年的努力与发展，逐步覆盖了广东、上海、江苏、福建、江西、湖南、湖北等地区，由原单一的纺机领域拓展到包装印刷、食品搅拌、新能源、激光设备、折弯机、灌装机等多领域；采用先进的设备如：高精度磨齿机、高速数控滚齿机、数控加工中心、内外圆磨床、数控车床、热处理设备等150余台；拥有近200名优秀的员工，其中技术人员占36人，经验丰富工龄超10年员工占比90%，为产品稳定“精益求精”奠定了基础；我们专注于高精度齿轮、涨紧式同步轮、链轮、皮带轮、轴、非标订制类的研发、生产、销售，受到了广大客户的信赖和好评：被多家知名企业评为“优秀供应商”、“战略合作伙伴”，并被空军九四九二一部队和九四九六七部队赞誉“情系国防、技艺精湛、服务部队、诚信可嘉”的企业。

**企业发展战略：**以研发生产为基础，销售为主导，大力拓展国内外市场，逐步成为机械传动领域的标杆企业。

**企业发展理念：**精业、创新、守信。

**企业文化理念：**为人本分，为事精致，和谐发展。

部分合作伙伴  
Some partners

HAN'S LASER

大族激光

SANTONI®  
MORE THAN 100 YEARS OF INNOVATION

圣东尼(上海)针织机械有限公司(外资)

J.S.Machine

京山轻机

WELLKNIT®

凹凸精密机械有限公司(台资)

Mayer & Cie. CN  
Rundstrickmaschinen

迈耶西针织圆纬机(上海)有限公司(外资)

G.M.K

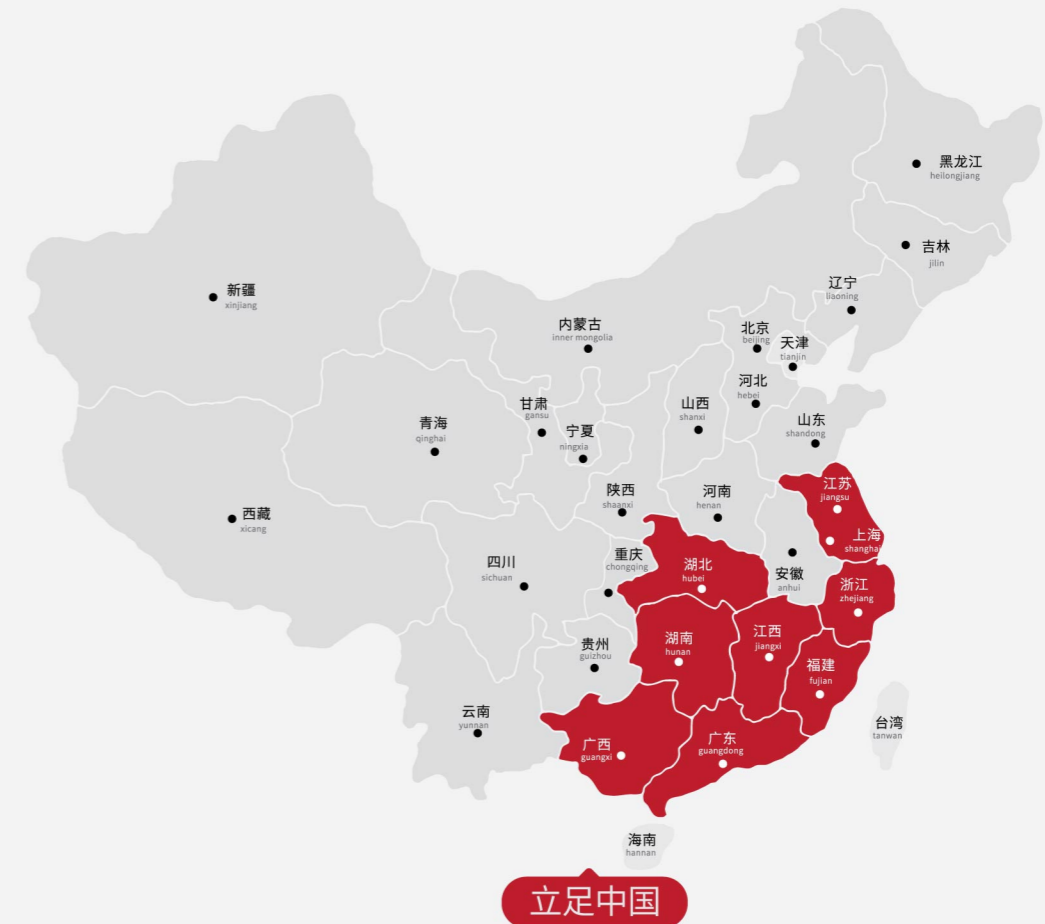
金银河智能装备

Terrot

特洛针织机械(厦门)有限公司(外资)

JINGMEI  
KNITTING MACHINERY 精镁针织机械

泉州精镁机械有限公司



立足中国



放眼世界

## 主要生产设备

Main production equipment

设备名称	设备数量
------	------

车床、铣床、磨床、钻床、锯床、镗床	多台
高精度磨齿机	6
普通滚齿机	20
数控高速滚齿机	6
数控插齿机	1
数控加工中心	9
普通车床	20
数控车床	30
普通铣床	15
外圆磨床	12
内圆磨床	10
平面磨床	5
花键磨	1
刨齿机	2

设备名称	设备数量
------	------

镗床	2
普通钻床	15
数控钻床	10
摇臂钻床	5
龙门双面铣	1
外齿轮倒角机	2
外齿轮倒菱机	2
平衡机	5
打标机	2
热处理（渗碳炉）	3
热处理（高频机）	1
齿轮检测仪	1
镜像检测仪	1
偏摆仪	10



磨床



内圆磨



数控磨齿机



平面磨床



数控加工中心



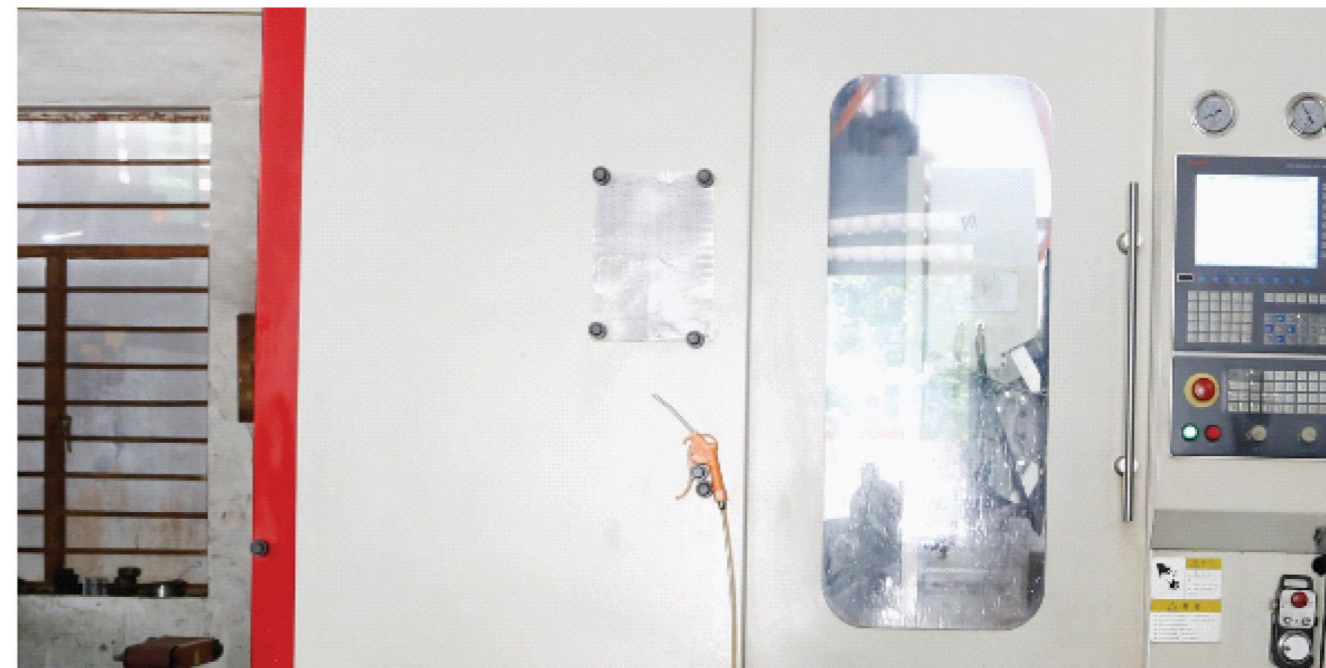
万能齿型检测仪



抛丸机



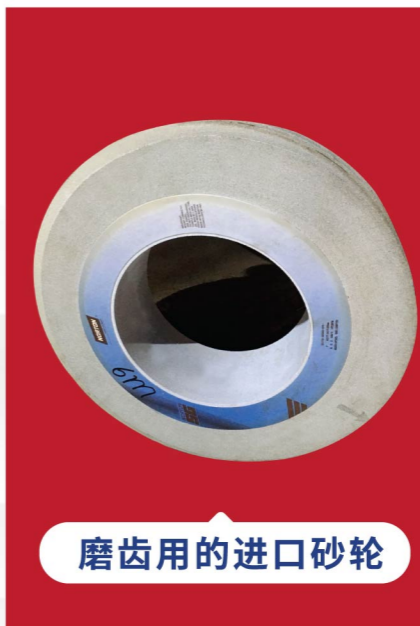
进口滚刀



数控滚齿机



影像测量仪



磨齿用的进口砂轮



回火炉

# 齿轮 gear

## 产品使用领域 Product use area



锂电设备



包装印刷设备

## 产品介绍 Product introduction

- 产品名称：正齿轮/伞齿轮
- 产品型号：M0.5-M20 / M1-M8
- 产品用途：性价比高，广泛应用于数控机床、医疗器械、包装印刷行业、激光行业、广泛应用于玻璃机械、工业传动设备、车辆差速器等
- 产品特点：结构紧凑、传动扭矩大、恒定传动比、传动效率高，使用寿命长，不会产生轴向力，结构紧凑、传动比稳定、效率高、耐磨降噪
- 产品材质：45#、40Cr、40CrNi、20Cr、20CrMnTi、POM、胶木/主要为45#、40Cr、POM
- 产品优势：交货快、精度高（磨齿最高可达GB4级）、伞齿轮（最高可达GB7级）、噪音低、间隙小
- 产品实用范围：正齿轮直径30MM-2M、伞齿轮直径40MM-600MM

## 产品展现 Product presentation



内齿轮 M2.5-69-140



球铁材质的偏心齿轮 m4-71-188



高精度磨齿齿轮 M3-59-90

## 产品展现 Product presentation



正齿轮 M3-35-86



0.8模直齿轮



档位调节齿轮



3.5模直齿轮



M2.5又联直齿轮



M2尼龙齿轮

齿轮  
gear

产品使用领域  
Product use area



数控车床



新能源

产品介绍  
Product introduction

- 产品名称：斜齿轮 / 螺旋伞齿轮
- 产品型号：M0.5-M20
- 产品用途：广泛应用于数控车床、包装印刷行业、医疗器械、新能源等
- 产品特点：传动平稳、振动小、啮合好、强度高、噪音小，但是会产生轴向力
- 产品材质：45#、40Cr、40CrNi、20Cr、20CrMnTi、POM、胶木
- 产品优势：交货快、精度高（磨齿最高可达GB4级）、噪音低、间隙小
- 产品实用范围：直径30MM-2M

产品展现  
Product presentation



M1.5斜齿轮



M3斜齿轮2



斜齿轮轴

产品展现  
Product presentation



M3直齿轮



M4斜齿轮



M1.45螺旋伞齿轮



伞齿轮 m4-17-22



M4伞齿轮



斜齿轮

## 同步轮 Synchronous wheel

### 产品使用领域 Product use area



折弯机

数控设备



纸巾机械

烟草设备

### 产品介绍 Product introduction

- 产品名称：梯形齿
- 产品型号：MXL、XXL、XL、L、H、XH、XXH、T/AT
- 产品用途：广泛应用于小功率、轻型设备，仪器、计算机、烟草设备、办公设备、纺机、自动化等
- 产品特点：传动比稳定，耐磨性能好、防滑、噪音低
- 产品材质：S45C、SUS304、HT250、QT450、AL6061、AL7075、PA、POM
- 产品优势：结构轻便、直连式、锥套式、胀紧式多种安装方式选择
- 产品实用范围：直径30MM-2M

### 产品展现 Product presentation



钢件 T型齿



钢件 T型齿 (62XH-400)



胀套式同步轮 圆弧形齿

### 产品展现 Product presentation



锥套式同步轮 圆弧形齿



胀紧式同步带轮



铝件 T型齿 40-T10



带刹车片同步轮



免键式同步轮

- 产品名称：圆弧形齿
- 产品型号：HTD3M-HTD20M、S5M-S14M、RPP5M\RPP8M、8YU
- 产品用途：广泛应用于重型传动、运输机械、石油设备、发电机、医疗设备、数控机床、加工中心、机械手设备
- 产品特点：适合高速传动、高扭矩、精度高、传动平稳、防滑
- 产品材质：S45C、SUS304、HT250、QT450、AL6061、AL7075、PA、POM
- 产品优势：齿型精度高、齿部跳动可达到0.02、直连式、锥套式、胀紧式多种安装方式选择
- 产品实用范围：直径30MM-2M

## 三角带轮 V-BELT PULLEY

欧标轮SPZ槽 欧标轮SPA槽 欧标轮SPB槽 欧标轮SPC槽 美标轮3V槽 美标轮5V槽 美标轮8V槽 多楔带轮J槽 多楔带轮L槽 多楔带轮M槽

### 产品使用领域 Product use area



空压机



矿山设备

### 产品介绍 Product introduction

- 产品名称：三角带轮 / 锥套式欧标轮 / 美标轮
- 产品型号：SPZ、SPA、SPB、SPC、A、B、C、D、E/3V、5V、8V、AK、BK
- 产品用途：广泛应用于各种动力传动，如：石油、化工、纺机、起重、矿山机械、洗涤机械、造纸机械、电力搅拌设备等
- 产品特点：能缓和载荷冲击、运行平稳无噪音，过载打滑保护整机、安装维护方便、无需润滑、运行平稳无噪音、缓和载荷冲击、过载打滑保护整机
- 产品材质：铸铁、球铁、钢件等
- 产品优势：锥套式连接，安装拆卸方便，大大提高了效率降低了成本。美标轮适用于任何正负传动系统，带轮与锥套允许正反面安装，解决各种苛刻的安装条件。
- 产品实用范围：直径56MM-3M

### 产品展现 Product presentation



电泳欧标皮带轮

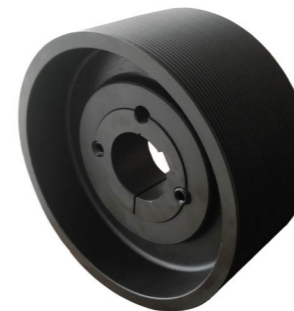


辐板式欧标皮带轮



直孔式 欧标烤漆皮带轮

### 产品展现 Product presentation



31PK 多楔带轮



22PL多楔带轮



P10PL125 多楔带轮



欧标烤漆皮带轮



辐板式欧标皮带轮

## 三角带轮

V-BELT PULLEY

欧标轮SPZ槽 欧标轮SPA槽 欧标轮SPB槽 欧标轮SPC槽 美标轮3V槽 美标轮5V槽 美标轮8V槽 多楔带轮J槽 多楔带轮L槽 多楔带轮M槽

### 产品使用领域

Product use area



洗条机械



电机设备

### 产品介绍

Product introduction

- 产品名称：多楔带轮
- 产品型号：PJ、PK、PL、PM
- 产品用途：广泛应用于各种长距离传动设备；带式输送机、制砖机、跑步机、破碎机等
- 产品特点：运行平稳无噪音、缓和载荷冲击、过载打滑护整机
- 产品材质：铸铁、球铁、钢件、铝合金
- 产品优势：槽距精度高、消除了多跟带传动的带长不均匀现象
- 产品实用范围：直径50MM-600MM

### 产品展现

Product presentation



欧标皮带轮 SPA67-1-1108



欧标皮带轮 SPA150-4-2517



欧标皮带轮 SPA200-1-2012

### 产品展现

Product presentation



欧标皮带轮 SPA224-3-2517



欧标皮带轮 SPB150-3-2517



欧标皮带轮 SPZ80-2-1610



SPA150-3-2517



欧标皮带轮 SPB280-2-2517



SPA355-6-3535

链轮  
SPROCKET

产品使用领域  
Product use area



口罩机



窑炉生产线

产品介绍  
Product introduction

- 产品名称：片式凸台式链轮
- 产品型号：05B、06B、08B、10B、12B、16B、20B、24B、28B、32B、40B、48B、08A、10A、12A、16A、20A、24A、28A、32A、40A、48A
- 产品用途：广泛应用于低速、重载、高温及相对恶劣的机械设备中
- 产品特点：传递效率高、可以远距离传动、无弹性、无打滑，平稳性差、噪音大
- 产品材质：钢件、铸件
- 产品优势：无弹性、无打滑、适应环境广
- 产品实用范围：直径30MM-2M

产品展现  
Product presentation



16A3 3排链轮



锥套式单排链轮



16A2链轮

产品展现  
Product presentation



06B1 链轮表面镀铬



单排边轮 08B1-25



20A2 双排链轮



叉排链轮



06B1 链轮表面镀铬

- 产品名称：链轮联轴器
- 产品型号：KC3012-KC40028
- 产品用途：染整机械、纸巾机械、钢管机械等
- 产品特点：链条与齿啮合，方便装拆和维修，但是不宜频繁启动，经常正反转以及距离冲击载荷和主轴传动的场合
- 产品材质：铝壳、链轮链条45钢
- 产品优势：拆装维护方便
- 产品实用范围：轴孔12MM-700MM

## 联轴器 COUPLING

### 产品使用领域 Product use area



石油钻井机械



钢管设备

### 产品介绍 Product introduction

- 产品名称：万向轴联轴器
- 产品型号：SWC、WX、WXD、WSP
- 产品用途：轧钢机械、起重运输机械、石油钻井机械、船舶及其他重型机械
- 产品特点：高转矩、承载寿命长、大工作转角
- 产品材质：合金钢
- 产品优势：承载能力高、使用寿命长、运转平稳、无噪音补偿量大、维护保养简单
- 产品实用范围：长度243MM-2300MM

### 产品展现 Product presentation



BJ130 万向节联轴器



BJ141 万向节联轴器



龙尼联轴器

### 产品展现 Product presentation

- 产品名称：星型弹性体联轴器
- 产品型号：XL、XLD、ML
- 产品用途：升降机、轧钢机、建筑机械、风机、空压机
- 产品特点：尺寸紧凑、惯性小、减振、耐磨、免维护
- 产品材质：聚氨酯弹性体+钢结构
- 产品优势：震动得到缓冲，并吸收由动力机的不均匀运转所产生的的冲击
- 产品实用范围：轴径6MM-200MM



链轮联轴器 KC6022



夹紧式膜片联轴器 DJM03J



梅花联轴器(夹紧式) Z1-55



梅花型联轴器 (直孔带键)

- 产品名称：HRC梅花型联轴
- 产品型号：HRC70-HRC280
- 产品用途：搅拌机、酿造机械、离心鼓风机、压缩机。
- 产品特点：高性能低成本、适合标准电机规格、扭转性好、复原能力好。
- 产品材质：橡胶弹性体+铸铁结构
- 产品优势：经济、可靠、可包容不对称角度
- 产品实用范围：扭矩30NM-3150NM

## 联轴器 COUPLING

### 产品使用领域 Product use area



空压机



矿山设备

### 产品介绍 Product introduction

- 产品名称：膜片联轴器
- 产品型号：DJM、SJM、JM、JMJ
- 产品用途：化工机械、矿山机械、印刷机械、防止机械、风机、压缩机、冶金机械等
- 产品特点：无需润滑、结构紧凑、高强度、使用寿命长、免维护、无旋转间隙、允许较大偏心、不收温度和油污的影响、耐酸防腐
- 产品材质：膜片为不锈钢、其余为45号钢
- 产品优势：免维护、传动精度高、无噪音、无磨损
- 产品实用范围：轴径10MM-300MM

### 产品展现 Product presentation

Product presentation



张套式膜片联轴器



直孔带键膜片联轴器 (铝件)



直孔带键膜片联轴器 DJM03

### 产品展现 Product presentation

Product presentation

- 产品名称：轮胎联轴器
- 产品型号：F40-F250
- 产品用途：粘土加工机械、造纸机械、冷却塔、铸造机械、升降机、往返运输机等
- 产品特点：高弹性、转轴相对偏移量补偿能力高、无间隙连接、免维护
- 产品材质：橡胶弹性体+球铁结构
- 产品优势：产品为球铁材质，价格相对便宜。
- 产品实用范围：扭矩24NM-14700NM



轮胎联轴器



NM148弹性联轴器



HRC联轴器



HRC联轴器



LTQ型联轴器

- 产品名称：LTQ型联轴器
- 产品型号：LTQ105-LTQ900
- 产品用途：球磨机、炼磨机、橡胶机械、粉碎机、鼓风机等
- 产品特点：传递扭矩大、同等直径扭矩比LT型大2.5-3倍，使用范围更广
- 产品材质：聚氨酯弹性体+钢结构
- 产品优势：传递扭矩大、同等直径扭矩比LT型大2.5-3倍，使用范围更广
- 产品实用范围：轴径6MM-310MM

## 胀紧套 COUPLING

### 产品使用领域 Product use area



电动机



传动机

## 产品介绍 Product introduction

- 品名称：胀紧套/胀紧套/胀套
- 产品型号：Z1-Z21
- 产品用途：与各类传动件配合使用
- 产品特点：安装拆卸方便、维修成本低，同轴度好，节省了人力成本提高效率，对电机和轴承有一定的保护作用。
- 产品材质：45#、不锈钢
- 产品优势：无键连接，无需核对键槽，可任意方法安装，任意方向运行
- 产品实用范围：轴径4MM-800MM

## 产品展现 Product presentation

- 品名称：TB欧标锥套
- 产品型号：1008、1108、1210、1215、1310、1610、1615、2012、2017、2517、2517、3020、3030、3525、3535、4030、4040、4535、4545、5040、5050、6050、7060、8065
- 产品用途：与各类传动件配合使用
- 产品特点：安装拆卸方便、维修成本低，但是只能单方向运行
- 产品材质：HT250、QT450、45#
- 产品优势：相对于直连式，节省了人力成本提高效率，对电机和轴承有一定的保护作用。
- 产品实用范围：轴径9MM-200MM



欧标锥套1210-42



欧标锥套4545-90

## 产品展现 Product presentation



美标锥套F75



美标锥套E60



美标锥套F65



涨套lock6-65x95



涨套Z5-110X155



涨套LOCK7-45X75



美标锥套SF

- 品名称：QD美标锥套
- 产品型号：H、JA、SH、SDS、SD、SK、SF、E、F、J、M、N、P、W、S
- 产品用途：与各类传动件配合使用
- 产品特点：安装拆卸方便，维修成本、可频繁正反运行，能很好的保护整机设备
- 产品材质：QT450、45#
- 产品优势：相对于TB锥套，不仅可以正反运行，还可以正反面进行安装。
- 产品实用范围：轴孔9MM-215MM

# 企业文化

## corporate culture

特麟机械设备有限公司自成立以来，一直坚持诚信、共赢的经营理念，公司以生机勃勃的企业文化，不断培育出服务机械设备，研发，生产，销售行业的人才和产品。随着市场对设备定制化需求的不断扩大，特麟机械充分把握市场机遇，及时调整企业发展战略，并以拼搏、创新的大无畏精神，为市场供应源源不断的优秀产品，实现了企业的增产，增销效率。



1

### 企业服务理念

提供省心、省力、省时的一站式服务。  
真心真意为客户着想，帮助客户解决问题，降低用户对设备采购成本及帮助设备为客户创造更大价值。

2

### 企业精神

诚信、创新、奉献，  
诚信经营、服务至上。

3

### 经营准则

以诚信为立足点，以质量为发展方向，以创新为企业动力。

4

### 企业核心价值

通过我司的努力创新，高效服务，为纺织机械、包装、印刷机械、锂电搅拌机械、涂布机等客户提供优质的产品和完善的品质提升方案。

6

### 企业使命

致力于传动配件，齿轮和同步轮，三角带轮，链轮，联轴器作业。研发，生产出适合同步市场产品。

5

### 品牌理念

充分发挥设备的使用价值，成为客户长期优质创收助手。